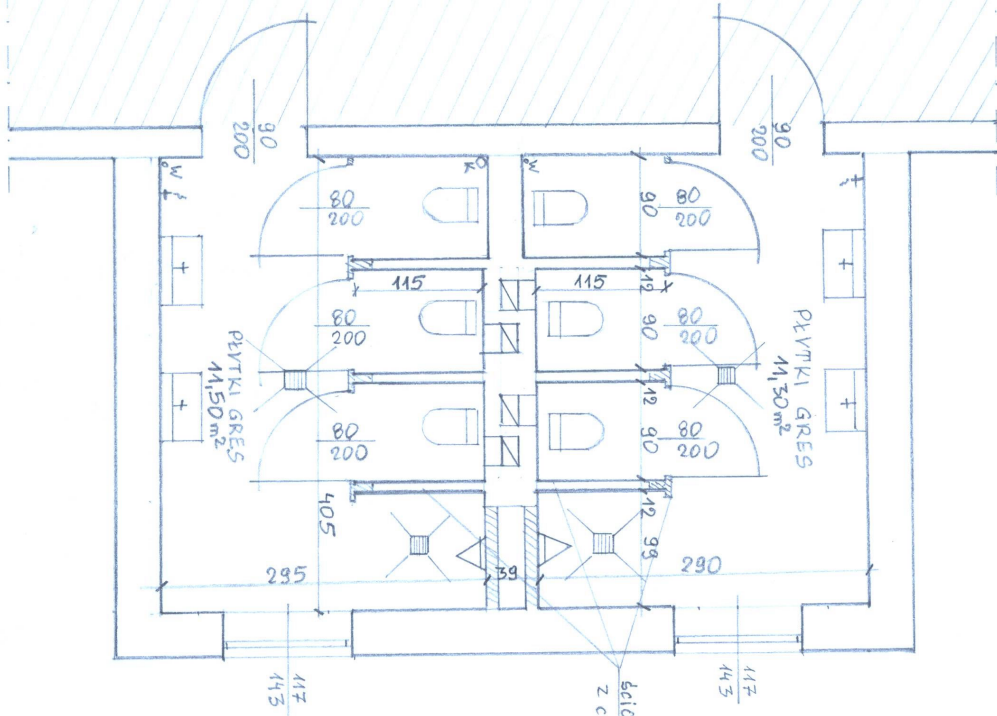


Budynek socjalny konstrukcji drewnianej



▨ - ścianki do wykonania

ścianki wys. 2,10 m  
z cegły ceramicznej pełnej

REMONT BUD. SOCJALNEGO  
W SIENNIE, UL. OSTROWIECZA 14  
RZUT POZIOMY  
Opracował: Jan Skoczylas  
Skala 1:50