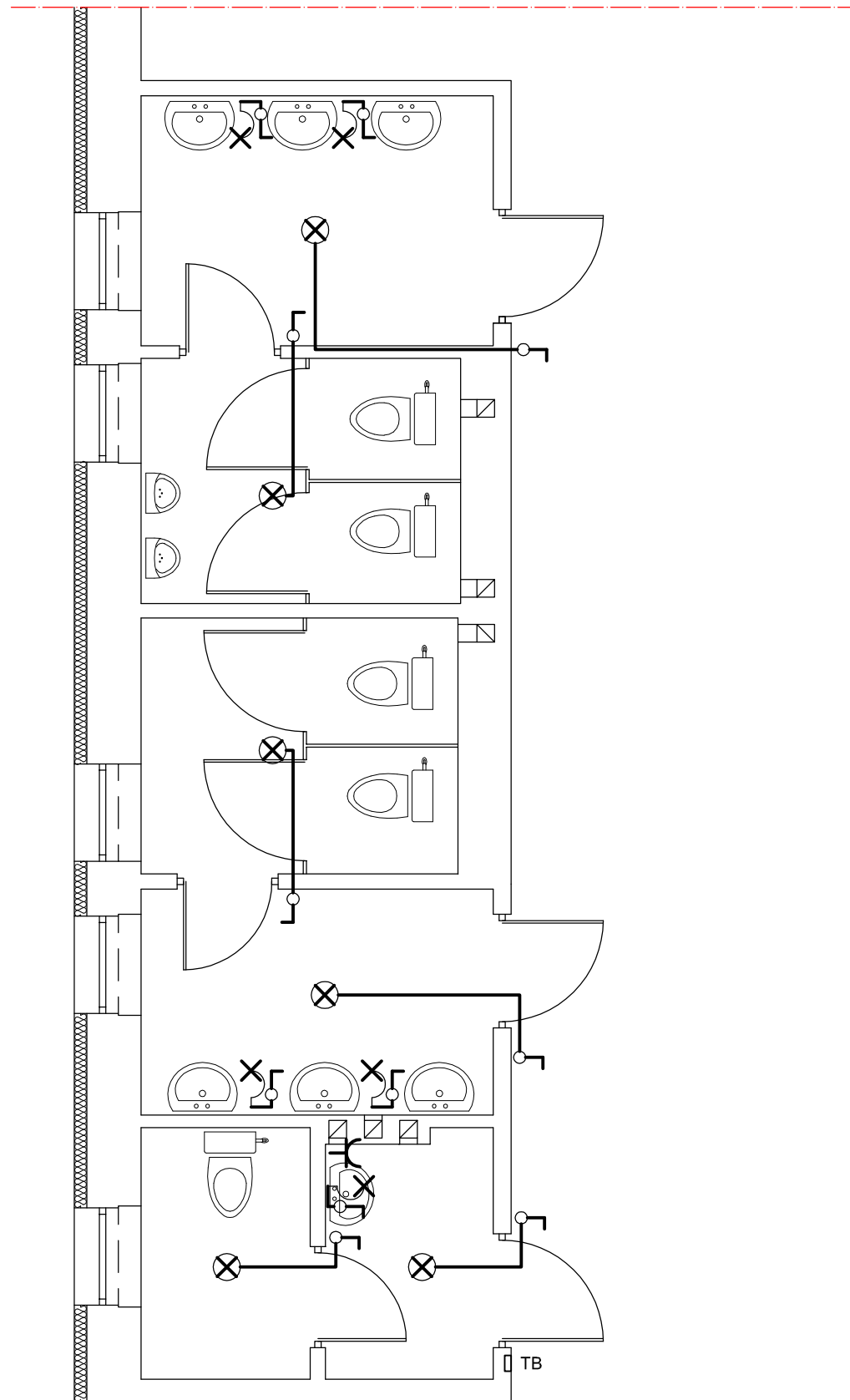
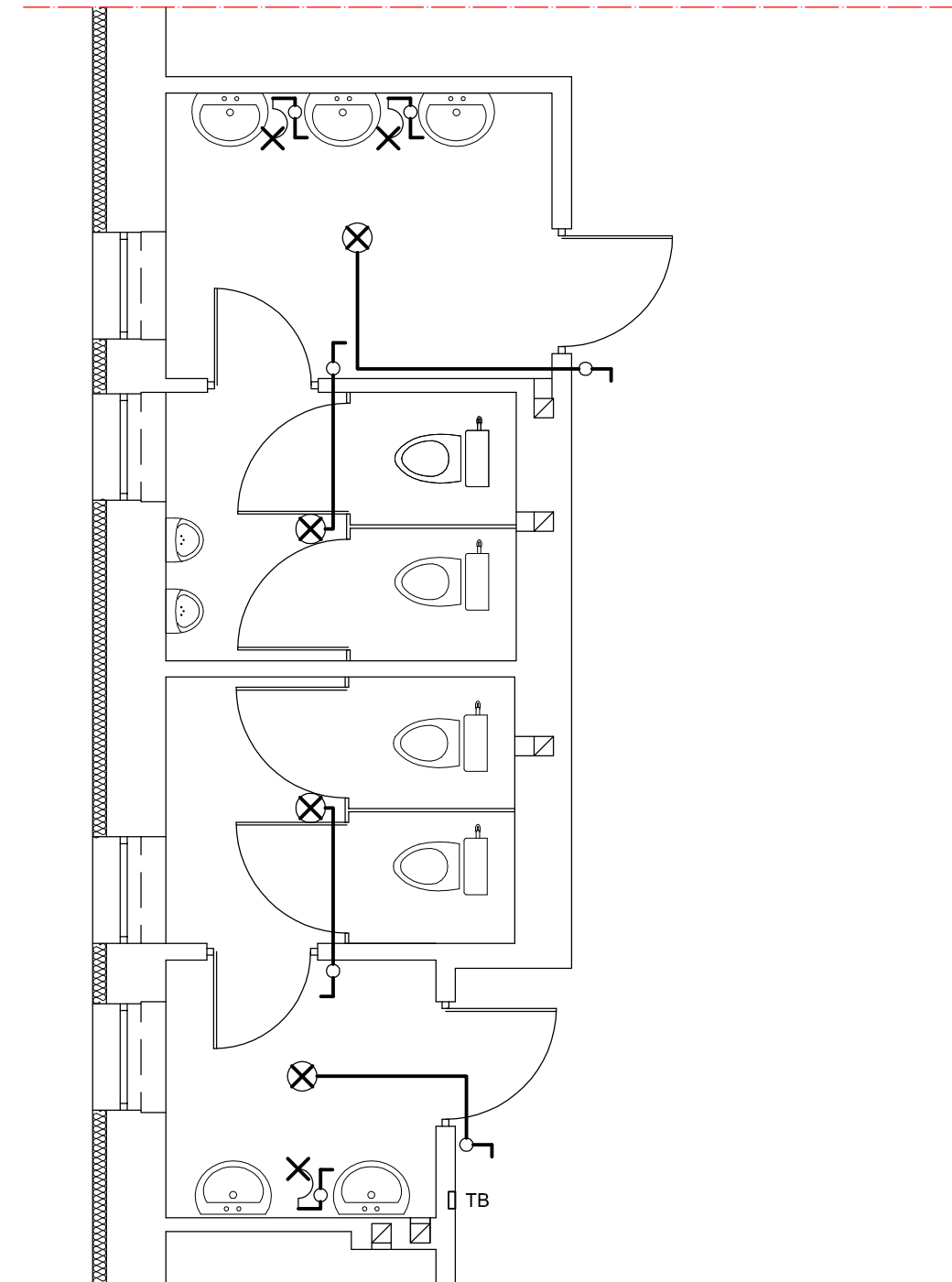






PIĘTRO



PARTER



-  - Łącznik klawiszowy podtynkowy pojedynczy
-  - Gniazdo wtyczkowe poj. z bolcem ochronnym 230V
-  - Punkt świetlny ścienny
-  - Punkt świetlny sufitowy
- TB - Tablica bezpiecznikowa

INWESTOR: GMINA SIENNO		Skala 1:50	SPIN-B Ostrowiec
TEMAT: Wymiana instalacji wod.-kan wraz z remontem łazienek INSTALACJA ELEKTRYCZNA Zespół Szkół Ogólnokształcących i Policealnych w Siennie			Nr rys. 1E Data 02.2009
Branża	Projektant	Uprawnienia	Podpis/Data
Elektr.	Gustaw Rzęsa	116/84	